

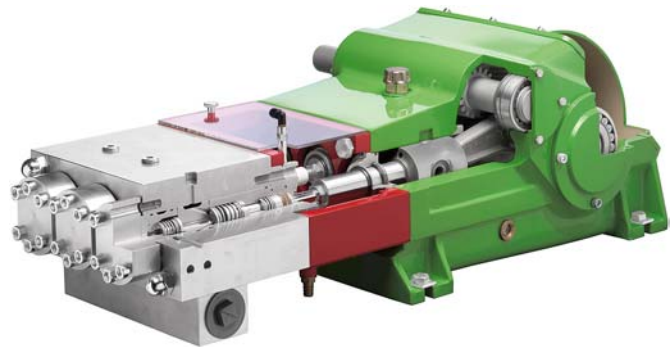
# Triplex Plungerpumpe K 55000

P 55-1

## Triplex Plunger Pump

01.02.2008

- Förderstromangaben mit 100% volumetrischem Wirkungsgrad und 20°C Umgebungstemperatur
- Mindestvordrücke je nach Fördermedium
- Mindestdrehzahl je nach Stangenkraft
- Getriebe mit Zwangsschmierung und Ölkühler
- Standard Getriebeuntersetzungen  
i = 4,04 - 4,75 - 5,72 - 6,35
- Auch nach API 674 lieferbar
- Sondermedien wie Seewasser, Glykol, Methanol, Öle, etc. auf Anfrage



- Flow rate is based on 100% volumetric efficiency and 20°C ambient temperature
- min. inlet pressure depending on fluid medium
- min. rpm depending on rod loading
- Gear with force-fed with oil cooler
- Standard gear ratios  
i = 4,40 - 4,75 - 5,72 - 6,35
- Also available to API 674
- Special medium such as sea water, glycol, methanol, oils, etc. on request

$n_{nom} = 320 \text{ 1/min}$		p max. bar @ kW				Kopftyp / Headtype	
Typ / Type	l/min	355 kW	400 kW	450 kW	550 kW	A	MC
K 55028	95	1950	2200	2470	3000	x	
K 55030	109	1700	1900	2150	2635	x	
K 55032	123	1500	1680	1900	2000	x	
K 55036	156	1180	1330	1500	1830	x	
K 55040	193	960	1100	1225	1480	x	
K 55045	244	770	870	965	1170	x	
K 55050	302	630	720	780	950	x	
K 55055	365	520	600	645	780	x	
K 55060	434	440	500	545	660	x	
K 55070	591	320	370	400	480	x	x
K 55075	678	270	305	345	420	x	x
K 55080	772	235	265	305	370	x	x
K 55090	977	185	210	240	300		x
K 55100	1206	150	170	195	223		x
K 55110	1459	125	140	160	200		x
K 55115	1595	115	130	145	180		x
K 55120	1737	105	120	135	165		x
K 55140	2363	80	90	100	120		x

# Maßzeichnung K 55000

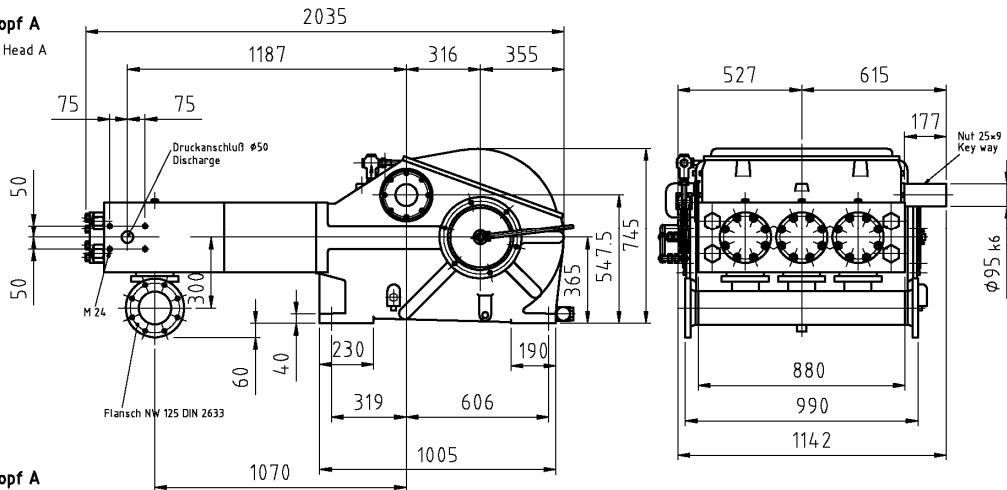
## Dimension drawing

3350 kg

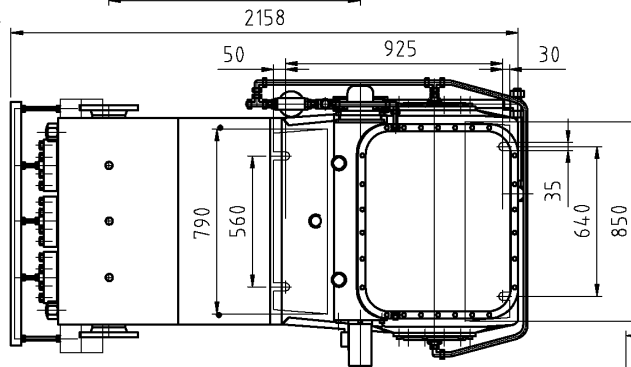
P 55-2

01.02.2008

**Hochdruckkopf A**  
High Pressure Head A



**Hochdruckkopf A**  
High Pressure Head A  
≈ 2000 bar



**Niederdruckkopf MC**  
Low Pressure Head MC

