

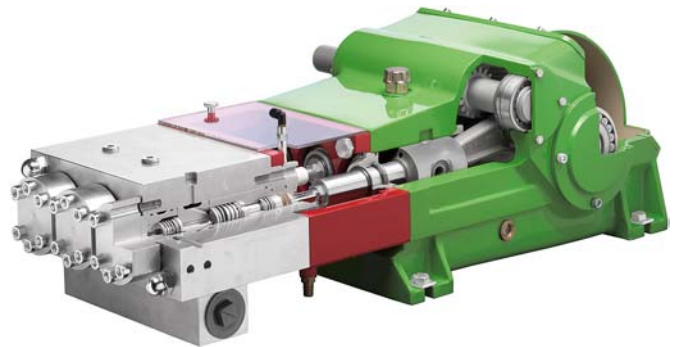
## Triplex Plungerpumpe K 13000

P 25-1

### Triplex Plunger Pump

01.02.2008

- Förderstromangaben mit 100% volumetrischem Wirkungsgrad und 20°C Umgebungstemperatur
- Mindestvordrücke je nach Fördermedium
- Mindestdrehzahl je nach Stangenkraft
- Getriebe mit Zwangsschmierung (> 110 kw mit Ölkühler)
- Standard Getriebeuntersetzungen  
i = 3,00 - 3,14 - 3,39 - 3,76 - 4,13 - 4,50 - 4,93
- Auch nach API 674 lieferbar
- Sondermedien wie Seewasser, Glykol, Methanol, Öle, etc. auf Anfrage



- Flow rate is based on 100% volumetric efficiency and 20°C ambient temperature
- min. inlet pressure depending on fluid medium
- min. rpm depending on rod loading
- Gear with force-fed lubrication (> 110 kw with oil cooler)
- Standard gear ratios  
i = 3,00 - 3,14 - 3,39 - 3,76 - 4,13 - 4,50 - 4,93
- Also available to API 674
- Special medium such as sea water, glycol, methanol, oils, etc. on request

$n_{nom} = 475 \text{ 1/min}$		p max. bar @ kW				Kopftyp / Headtype		
Typ / Type	l/min	75 kW	90 kW	110 kW	130 kW	A	M	MC
K 13018	38	1035	1235	1470	1750	x		
K 13020	47	850	1010	1220	1430	x		
K 13022	57	715	845	1015	1180	x		
K 13024	68	600	720	860	995	x		
K 13026	79	515	620	760	845	x		
K 13028	92	445	530	655	730	x		
K 13030	106	390	460	565	635	x		
K 13032	120	340	410	500	560	x		
K 13036	152	260	310	380	440	x	x	
K 13040	188	205	245	300	355		x	x
K 13045	238	160	195	235	280		x	x
K 13050	294	130	155	190	225		x	x
K 13055	355	110	130	160	185		x	x
K 13060	423	95	110	135	155		x	x
K 13065	496	80	95	115	135			x

# Maßzeichnung K 13000

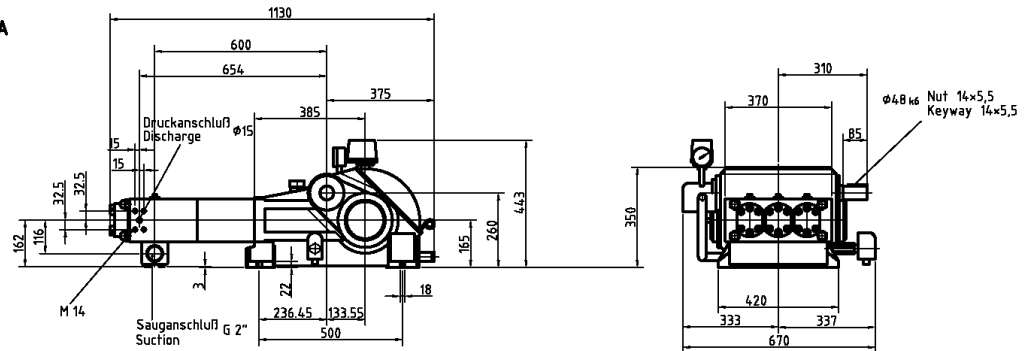
## Dimension drawing

385 kg

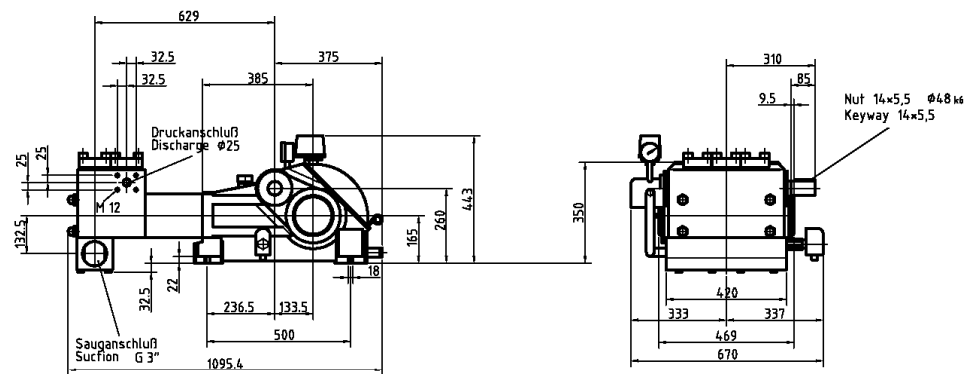
P 25-2

01.02.2008

**Hochdruckkopf A**  
High Pressure Head A



**Kompaktkopf M**  
Compact Head M



**Niederdruckkopf MC**  
Compact Head (Low Pressure) MC

