

Triplex Plungerpumpe K 108

P 58-1

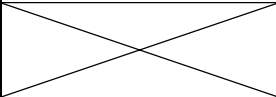
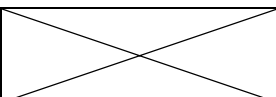
Triplex Plunger Pump K 108

01.02.2008



- Getriebe mit Tauchschmierung
Gear with splash lubrication
- Lastwechselfreier Pumpenkopf aus Edelstahl
Cycle-stress-free pumphead in stainless steel
- Hartmetallplunger und Ventiltteile aus Edelstahl
Tungsten carbide plunger and valve parts in stainless steel
- Aufbau liegend (horizontal)
Assembly horizontal

Leistungsliste / Performance data

Plunger Ø	Hub Stroke	Drehzahl / Speed n 1/min	Q _{th} l/min	PA in kw bei / at 1500 bar	PA in kw bei / at 2000 bar	Gewicht Weight
8,5 mm	12 mm	min. 200	0,4	1,2		~ 25 kg
		300	0,6	1,8		
		400	0,8	2,4		
		500	1,0	3,0		
		600	1,2	3,6		
		700	1,4	4,2		
		800	1,6	4,8		
		900	1,8	5,3		
	max. 1000	2,0	6,0	8,0		
	24 mm	min. 200	0,8	2,4		
		300	1,2	3,0		
		400	1,6	4,8		
		500	2,0	6,0		
		600	2,4	7,1		
		700	2,8	8,3		
		800	3,2	9,5		
900		3,6	10,6			
max. 1000	4,0	11,8	15,0			

Fördergut: Wasser - Suspensionen - chemische Fluide
Pumping fluid: water - suspensions - chemical fluids

Vordruck: 4 - 8 bar, je nach Fluid
Inlet pressure: 4 - 8 bar, pending on fluid

Förderguttemperatur: max. 40°C
Pumping fluid temperature: max. 40°C

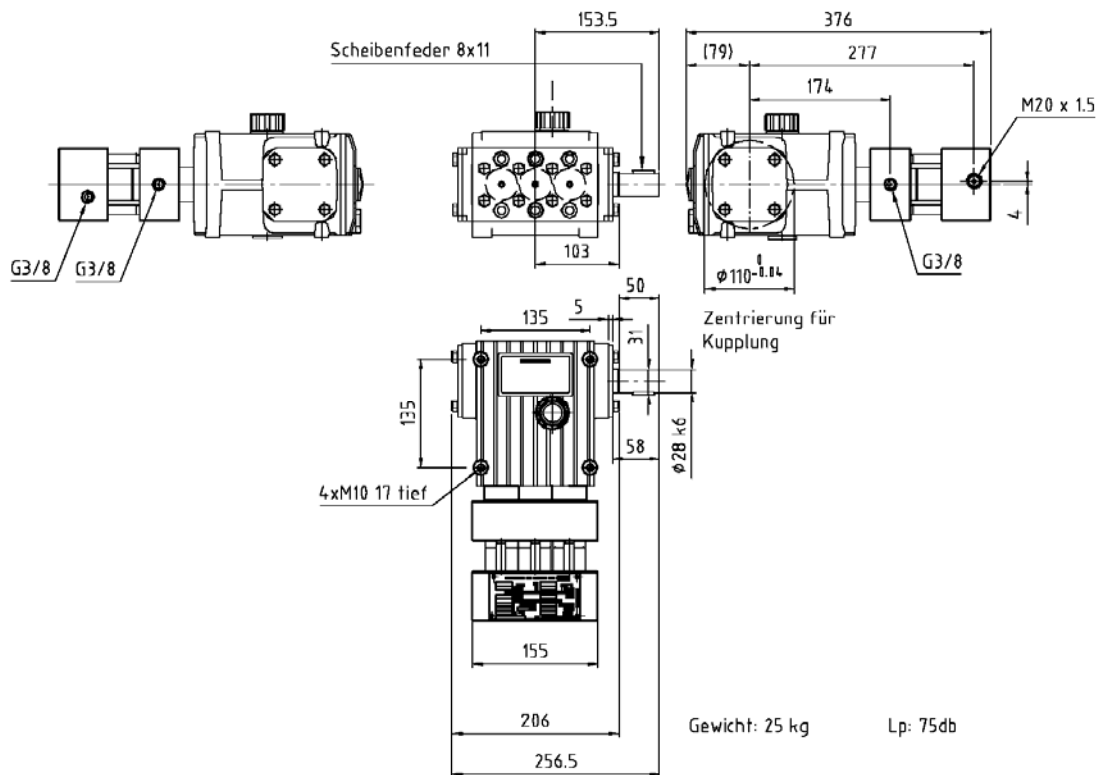
Getriebeöl: 0,8 liter - 196 mPas
Gear oil: 0,8 liter - 196 mPas

Viskosität: bis 2000 mPas
Viscosities: up to 2000 mPas

Masszeichnung K 108
Dimension drawing

P 58-2

01.02.2008



E-Gerät mit Elektromotor / HP-Unit with electric motor



Länge / Length	~ 1050 mm	Q max.	4 l/min
Breite / Width	~ 800 mm	p max.	2000 bar
Höhe Height	~ 900 mm	P max.	15 kW
Gewicht / Weight	~ 250 kg	n max.	1000 min-1

HD-Gerät mit Benzinmotor / HP-Unit petrol driven



Länge / Length	~ 1050 mm	Q max.	4 l/min
Breite / Width	~ 800 mm	p max.	2000 bar
Höhe Height	~ 900 mm	P max.	15 kW
Gewicht / Weight	~ 170 kg	n max.	1000 min-1